

## Fotobericht

# Erstellung einer stark befahrenen Zufahrtsstrasse zu einer Kiesgrube mit der NovoCrete® Technologie

- Ort: Staffelbach/Schweiz
- Fläche: ca. 5000 m<sup>2</sup>
- Ausführungszeitraum: Juli 2008
- Zeitbedarf: ca. 2 Tage
- Zement: 180 kg/m<sup>3</sup> + 2% NovoCrete
- Frästiefe: 40 cm

**CARO SBU AG**  
Schlottermilch 4a  
6210 Sursee, Schweiz  
Tel. + 41 41 921 41 45  
Fax + 41 41 921 40 28  
[www.caro-sbu-ag.ch](http://www.caro-sbu-ag.ch)  
[info@caro-sbu-ag.ch](mailto:info@caro-sbu-ag.ch)

## Bodenstabilisierung mit NovoCrete®



## Fotobericht: Erstellung einer Zufahrtsstrasse zu einer Kiesgrube

Seite 2



Ausgangssituation



Material auf der Baustelle



Ausstreuen des Bindemittels



## Fotobericht: Erstellung einer Zufahrtsstrasse zu einer Kiesgrube

Seite 3



Traktor mit Anbaufräse



Einfräsen von Zement und NovoCrete® bis auf eine Tiefe von 40 cm



Einfräsen des Bindemittels



## Fotobericht: Erstellung einer Zufahrtsstrasse zu einer Kiesgrube

Seite 4



Nivellierung und Verdichtung der Feinplanie

## Fotobericht: Erstellung einer Zufahrtsstrasse zu einer Kiesgrube

Seite 5



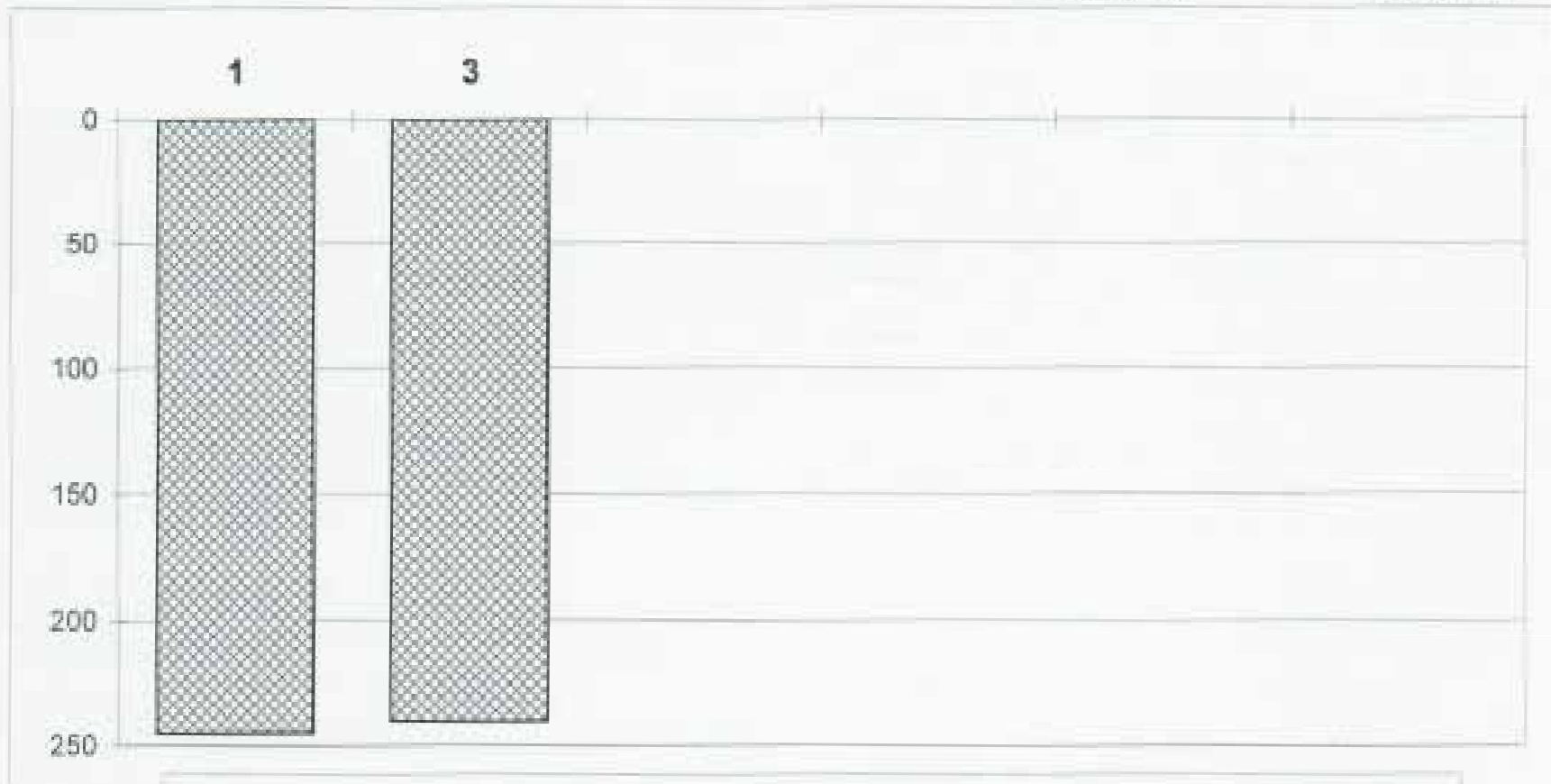
Fertige Fläche (ohne Schutz-/Verschleißschicht)



## Fotobericht: Erstellung einer Zufahrtsstrasse zu einer Kiesgrube

Seite 6

Probenart:	Bohrkerne Ø 150 mm	Auftrag-Nr.:	0911-11-1
Ort der Probenahme:	siehe Fotodokumentation	Labor-Nr.:	02688+02689/11
Probenahme durch:	Consultest AG	Eingangsdatum:	06.05.2011
Datum der Probenahme:	06.05.2011	Prüfdatum:	09.05.2011



**Fotobericht: Erstellung einer Zufahrtsstrasse zu einer Kiesgrube**

Seite 1 von 1

## Prüfbericht: Bestimmung der Bohrkerndruckfestigkeit

SN 640 509a

Hinweis: Die Prüfergebnisse beziehen sich ausschliesslich auf die aufgeführten Prüfgegenstände.

Objekt: **Staffelbach, Kiesgrube**

Auftraggeber: **CARO SBU AG**

Auftrag-Nr.: **0911-11-1**

Labor-Nr.: **02688+02689/11**

Probenart: **Bohrkerne Ø 150 mm**

Eingangsdatum: **06.05.2011**

Ort der Probenahme: **siehe Fotodokumentation**

Prüfdatum: **09.05.2011**

Probenahme durch: **Consultest AG**

Alter: **-**

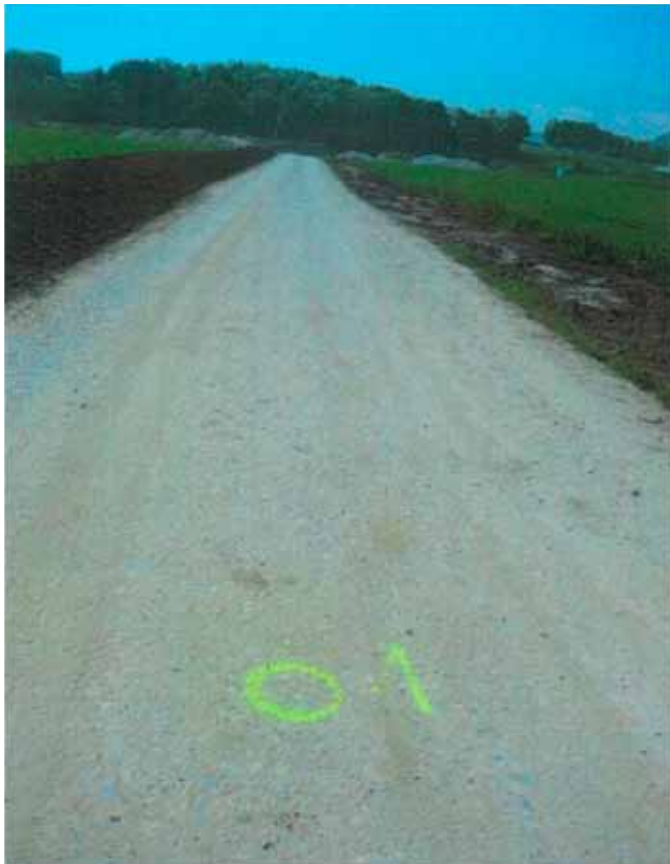
Datum der Probenahme: **06.05.2011**

Proben Bezeichnung	Labor Nr.	Abmessung			Rohdichte [kg/m³]	Festigkeit	
		Durchmesser [mm]	Höhe [mm]	Verhältnis L/Ø		[kN]	[N/mm²]
1	02688/11	148.1	148.4	1.0	2'347	308.1	17.9
3	02689/11	148.1	149.3	1.0	2'317	307.1	17.8

Mittelwert	<b>2'332</b>		<b>17.9</b>
------------	--------------	--	-------------

## Fotobericht: Erstellung einer Zufahrtsstrasse zu einer Kiesgrube

Seite 8





## Fotobericht: Erstellung einer Zufahrtsstrasse zu einer Kiesgrube

Seite 9



## Fotobericht: Erstellung einer Zufahrtsstrasse zu einer Kiesgrube

Seite 10



Fertige Fläche (ohne Schutz-/Verschleißschicht)